

CamPro Professional

Software inteligente para videovigilancia profesional

CamPro Professional es el software de grabación inteligente para videovigilancia de AirLive que ha sido diseñado para responder a las demandas de las instalaciones profesionales. Esta versión mejora enormemente las funciones de análisis de video que pueden ser aplicadas a diversos escenarios de vigilancia. Basado en una arquitectura cliente/servidor, CamPro Professional ofrece además administración remota. Esto significa que puede instalarse en su sala de servidores y acceder al sistema desde cualquier lugar.

Con el software CMS incluido, usted puede construir rápidamente una estructura centralizada de administración para vigilancia destinada a locales comerciales u oficinas centrales. Además, el software CMS también soporta la familia de NVRs de AirLive.

CamPro Professional soporta tanto cámaras IP de AirLive como de otros fabricantes. En un proyecto de instalación híbrido, CamPro Professional puede integrar fácilmente las cámaras existentes. Incluso en proyectos con cámaras CCTV, usted puede utilizar nuestro VS-100 para integrarlas con CamPro Professional.



Análisis inteligente de video

CamPro Professional ofrece varias funciones de análisis inteligente de video que reemplazan la atención humana y se convierten en un verdadero sistema automático de videovigilancia.

Detección de bloqueos

La función de detección de bloqueos (tampering detection) emite una alarma cuando alguien intenta manipular su cámara. Por ejemplo, si un intruso trata de mover la cámara IP hacia otro lugar, CamPro Professional reconocerá el ataque y enviará una alarma en la pantalla o a través de otro dispositivo.



Detección de pérdida de objetos

La función Detección de pérdida de objetos (Object Loss Detection) puede utilizarse para proteger obras de arte u objetos valiosos. Luego de establecer el área protegida, el sistema enviará una alerta o alarma en caso de que el objeto haya desaparecido. Esta función ofrece una segunda línea de protección.

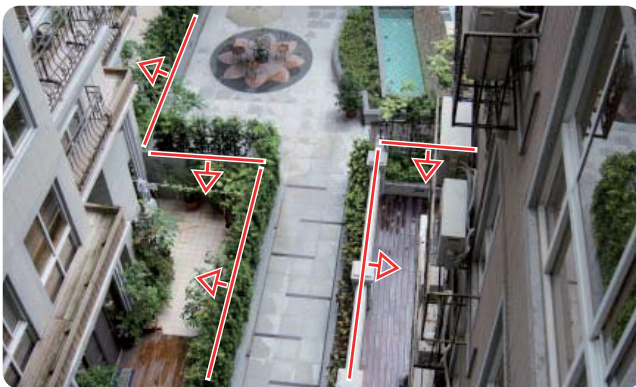


Detección de objetos extraños

La función Detección de objetos extraños (Foreign object detection) advertirá automáticamente cuando algunos objetos aparecen repentinamente en el campo de visualización de la cámara. Es ideal para proteger áreas públicas como estaciones ferroviarias, halls o aeropuertos de potenciales atentados con explosivos. Cuando la cámara detecta algún objeto sospechoso, CamPro Professional publicará una advertencia para alertar al personal de seguridad.

Detección "Tripwire"

Las "Trip Wires" son líneas imaginarias trazadas con el fin de proteger un área determinada. Cuando un objeto traspasa la línea, el sistema emite una alarma. Esta función sirve para establecer uno o dos sentidos de dirección. Es útil para proteger paredes, andenes y entradas a estacionamientos.



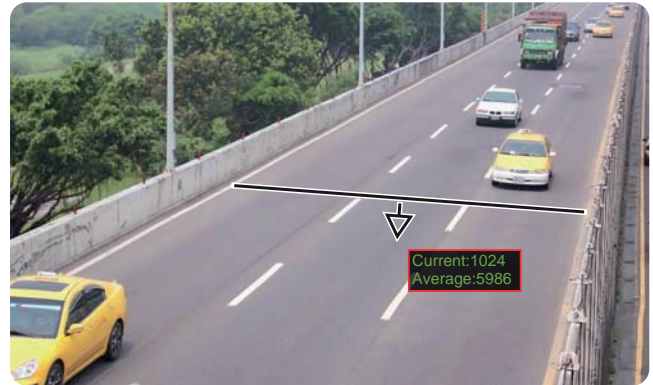
Delimitación de espacios



Detección de vehículos ingresando en la dirección equivocada

Contabilización de objetos

Con la función de contabilización de objetos, los dueños de locales comerciales pueden calcular la cantidad de clientes que ingresan y salen del negocio, especificando una dirección o ambas. La cantidad puede desplegarse en la pantalla y guardar los datos en un archivo de base de datos. Es también útil para calcular la cantidad de tráfico en una autopista.



Detección de rostros

Para la gente de marketing es muy importante obtener información de sus potenciales clientes. En estos escenarios pueden utilizar la función de detección de rostros y recolectar información de los rostros que aparecen frente a la cámara tales como la cantidad de clientes que permanecieron delante de sus carteleras.



Mejoramiento de imágenes

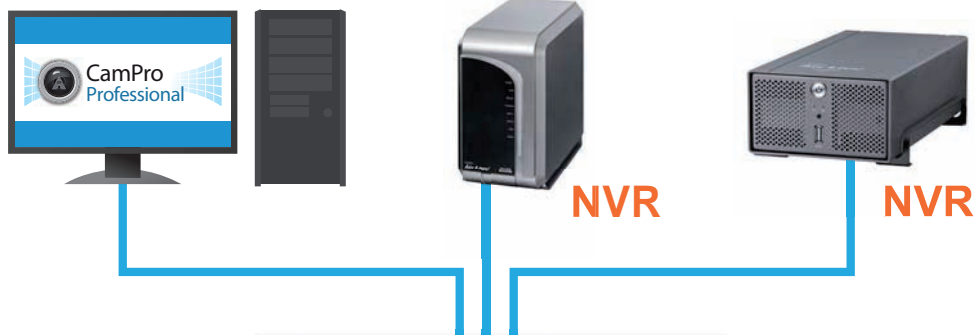
Con esta función, usted puede mejorar la calidad de la imagen durante un día de mucha neblina o lluvioso. Puede aplicarse tanto durante la grabación como al visualizar las imágenes.



Software CMS

El software CMS incluido puede soportar CamPro Professional y NVR. Agrega escalabilidad al NVR existente y también brinda funciones avanzadas tales como visualización en varios monitores, monitoreo E-Map y analíticas inteligentes de video. Admite hasta 16 NVRs, incluyendo software CamPro Professional NVR y 256 canales. También soporta la función de playback remoto para acceder a los archivos de video almacenados en el NVR remoto. CMS con CamPro Professional y NVR es la solución ideal para grandes proyectos de vigilancia.

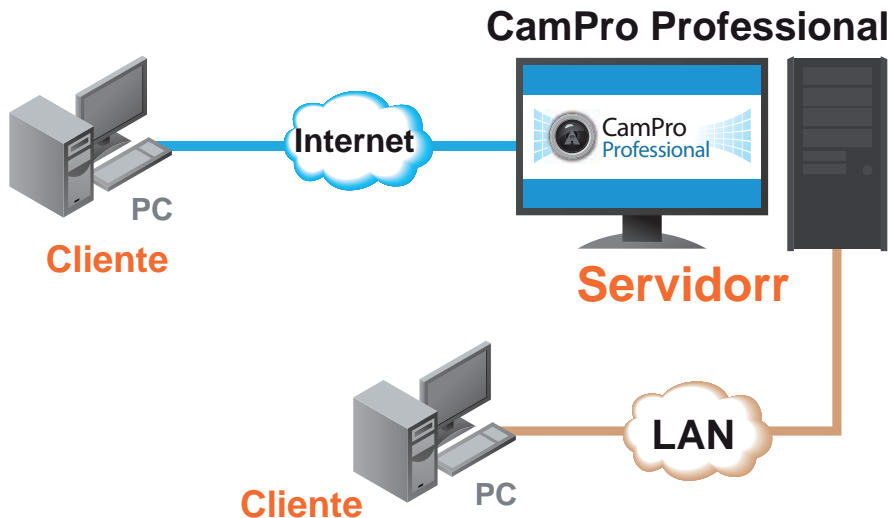
CamPro Professional



CMS Lite

Arquitectura Cliente/Servidor

La arquitectura Cliente/Servidor permite configurar CamPro Professional y visualizar videos desde otras computadoras en la red local o a través de Internet. Puede soportar hasta 9 clientes simultáneamente.



Larga lista de cámaras soportadas

Además de las cámaras IP de AirLive, CamPro Professional también soporta más de 25 fabricantes de cámaras IP. Incluso puede utilizarse nuestro VS-100 como codificador de video e integrar las cámaras analógicas de los sistemas CCTV a las redes IP.

CamPro Professional vs. CamPro Express 64		
	CamPro Professional	Campro Express 64
Licenciamiento	Adquisición a través de canales, protección USB Keypro	Libre
Cantidad de canales	64	64
Cliente/Servidor	Sí	No
Detección de bloqueo de Cámara	Sí	Sí
Analíticas de video	Movimiento inteligente Pérdida de objetos Objetos externos Líneas imaginarias Conteo de rostros y objetos	Sí
Mejoramiento de imágenes	Sí	No
E-Map	Ilimitado	2-Level
CMS Lite	Sí (256 Canales)	No
Soporte de monitores	5 Monitores	2 Monitores
Cámaras soportadas	Más de 30 marcas	AirLive, AXIS, Sony, Vivotek

Especificaciones

Cámaras soportadas

Marcas soportadas

- AirLive, Axis, Panasonic, Sony, AVTech, Canon, ACTi, D-Link, Vivotek, Toshiba, Abus, Arecont, Etrovision, Mobotix, A-Linking, Brickcom, IQInvision, Hunt, Pixord, HiKVision, Dynacolor, Sanyo, FlexWatch, Compro, CNB

Cantidad máxima de canales

- 64

Multilinguaje

Idiomas soportados

- Checo, inglés, alemán, italiano, japonés, coreano, polaco, portugués, chino simplificado, eslovaco, esloveno, chino tradicional, turco.

Video

Compresión

- MJPEG/MPEG4/H.264

Resolución soportada

- Hasta una resolución de 5 MegaPixel

Soporte FPS

- Hasta 30

Audio

Two-Way Audio

- Sí

Compresión

- G.726, G..711

Visualización en Vivo

Visualización en vivo con varios monitores

- Pueden utilizarse hasta 5 monitores.

Modo de display

- Visualización en vivo, Visualización E-Map, monitoreo de eventos, Playback, Pantalla completa

Split Screen

- 1/4/6/9/13/16/25/36/64

Pantalla completa

- 64 canales

PTZ

- Pan/Tilt/Zoom/IRIS/Foco/Control de Velocidad
- Panel Virtual PTZ
- Mouse sobre video PTZ
- Auto Pan
- Punto prefijado
- Digital PTZ

Modo de secuencia

- Secuencia completa
- Agrupados en 1/4/6/9/13/16 divisiones
- Autodefinition de patrones

Snapshot

- Single

Mejoramiento de imágenes

- Compensación por baja iluminación/
Compensación por imagen borrosa/
Mejoras en la calidad de imágenes

E-Map

Capa E-Map

- Ilimitada

Monitoreo E-Map

- Video emergente de eventos en E-Map

Almacenamiento

Directorio múltiple

- Sí

Backup

- Base de datos de back up de videos/Exportación a AVI

Playback

Exportación a AVI

- Sí

División de pantalla

- 1/4/9

Métodos de búsqueda

- Por fecha o evento

Búsqueda de eventos

- Todo/Horario/Canal/Tipo de evento/Identificación de evento

Controles de playback

- Play/Pausa/Stop/Forward/Reverse/Step/Evento por Evento

Playback remoto

- Playback de videos desde el cliente remoto

Disparadores & Eventos

Detección de movimientos

- Detección inteligente de movimientos

Ingreso Digital

- Disparados por ingresos de cámara

Display de movimientos

- ROI (Region of Interest)

Detección de eventos

- Movimientos/Ingresos Digitales/Bloqueo de cámara/
Pérdida de objetos/Tripwire/Conteo de objetos/
Objetos externos/Conteo de rostros

Notificaciones de eventos

- Alerta en pantalla/Display de movimientos en pantalla/
Mail/FTP/Alerta de sonido configurable/Grabación

Status de cámara

Camera Status

- Desconectada/Conectada/Grabación/Evento (movimiento o sensor)

Información de sistema

- Tiempo de sistema/Login de usuarios/Log-out del sistema/Ancho de banda de red

Red

Protocolos

- TCP/UDP/HTTP/FTP/SMTP/DHCP/DNS/ARP/ICMP/NTP/UPnP/RTP/RTSP/RTCP

Sistemas

Requerimientos mínimos de hardware

- CPU: Intel Core i5 o superior
- RAM: 2 GB mínimo o superior recomendado
- HDD: 320 GB o superior
- Placa de video: Placa de video independiente con DirectX9.0c o superior
- Red: Interfase de red de 100 Megabit o superior

Requerimientos mínimos de software

- Windows 2000(SP4), Windows XP SP2, Windows Vista, Windows 2003 server, Windows 7

Información de pedido:

AirLive CamPro Professional Professional Intelligent Video Surveillance Software