

Como instalar o controlador de AirLive WL-1700USB para Windows 8

AirLive anuncia a disponibilidade do controlador de AirLive WL-1700USB, adaptador USB wireless de alta potência de 2.4 Ghz para Windows 8.

Neste guia, vamos mostrar-lhe como instalá-lo.

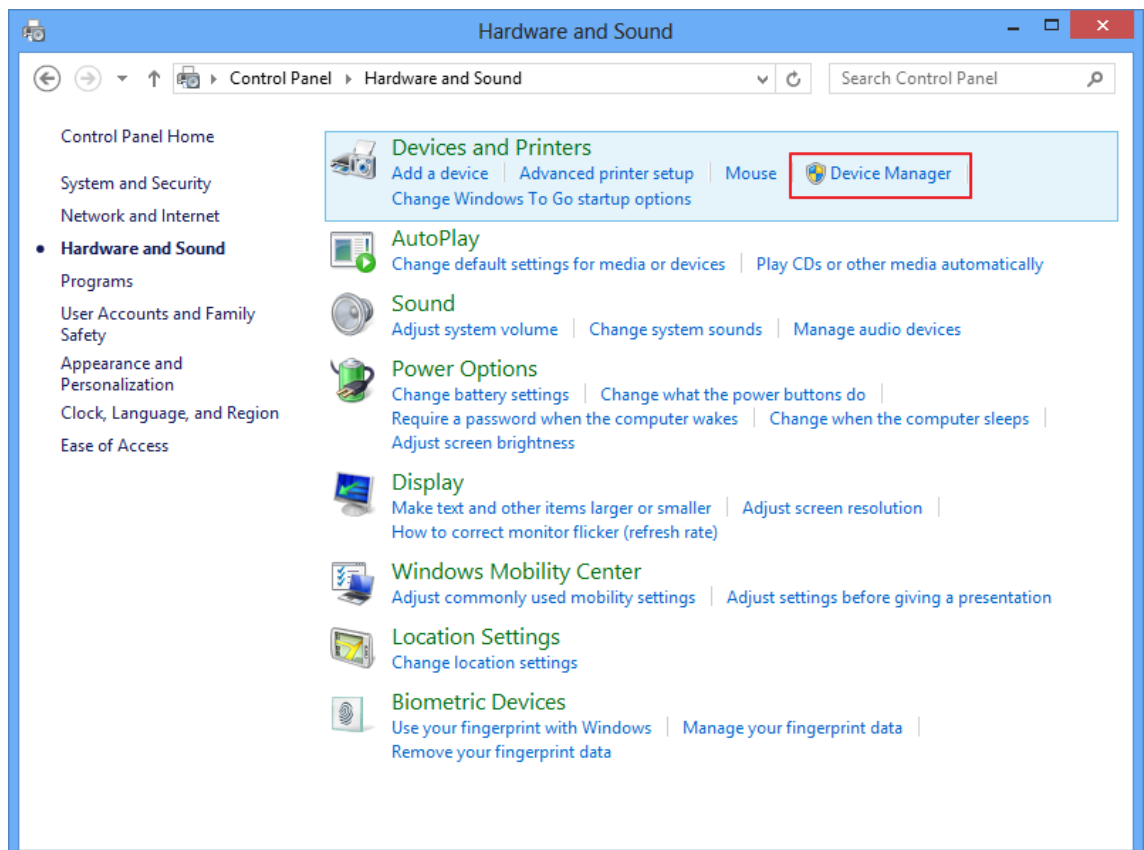
1. Visite o site da Realtek no seguinte link

<http://www.realtek.com.tw/downloads/downloadsView.aspx?Langid=1&PNid=1&PFid=1&Level=6&Conn=5&DownTypeID=3&GetDown=false&Downloads=true#RTL8187L>&PNid=1&PFid=1&Level=6&Conn=5&DownTypeID=3&GetDown=false&Downloads=true#RTL8187L>

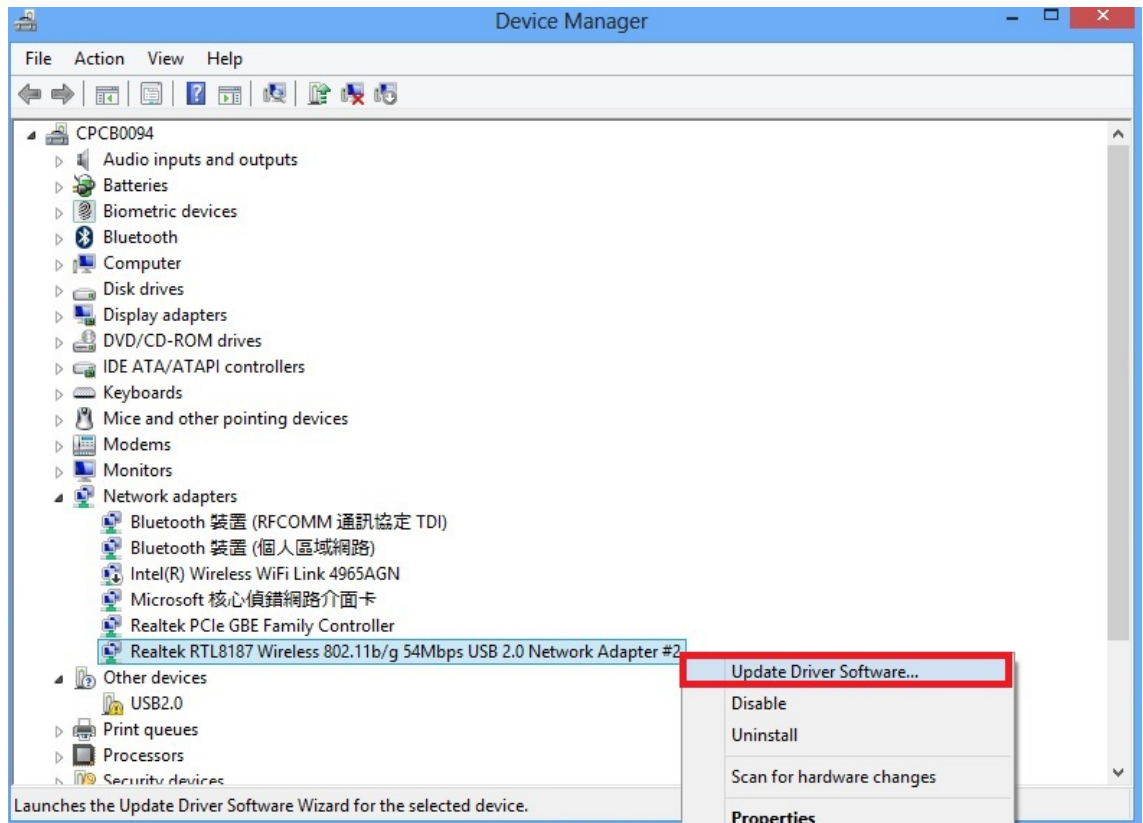
2. Baixe o arquivo: RTL8187L-> Interface do usuário e pacote de instalação automática do controlador (suporta XP/Vista/Win7) (Beta)-> Versão: 1316 (Beta).

RTL8187L									
Windows Unix (Linux) Others									
Windows									
Description	Version	Update Time	File Size	Download					
				Site 1	Site 2	Site 3	Site 4	Site 5	Site 6
UI and Driver auto installation package(support XP/Vista/Win7) (Beta)	1316(Beta)	2011/2/23	25694k	CN	US2	HK1	US1	UK1	US3
Windows7 InstallPackage (Beta)	1316(Beta)	2010/10/6	17953k	CN	US2	HK1	US1	UK1	US3
UI Package and driver (support WinXP/Vista)	1313	2010/1/25	10214k	CN	US2	HK1	US1	UK1	US3

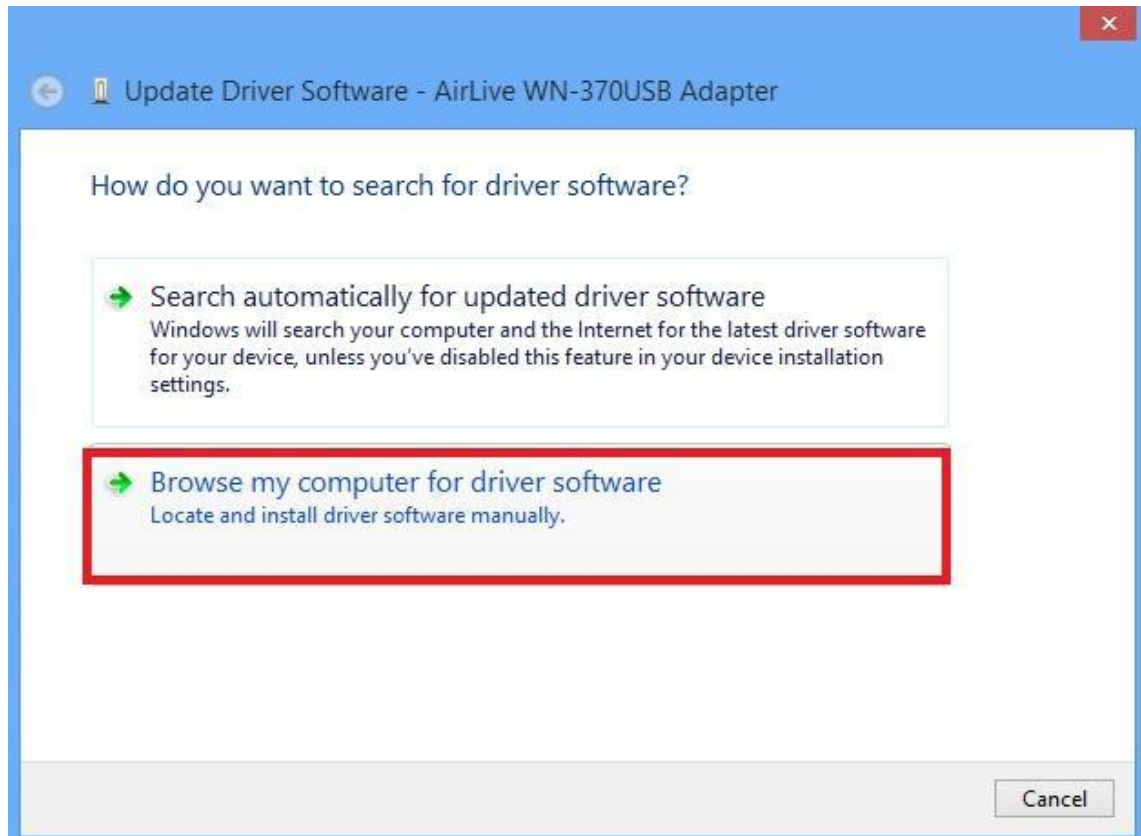
3. Por favor, siga os passos 4-7, visite o Gerenciador de Dispositivos, instalar o controlador manualmente, selecione o folder onde você tinha aberto. Não instale o controlador automaticamente.
4. Vai para o Gerenciador de Dispositivos.



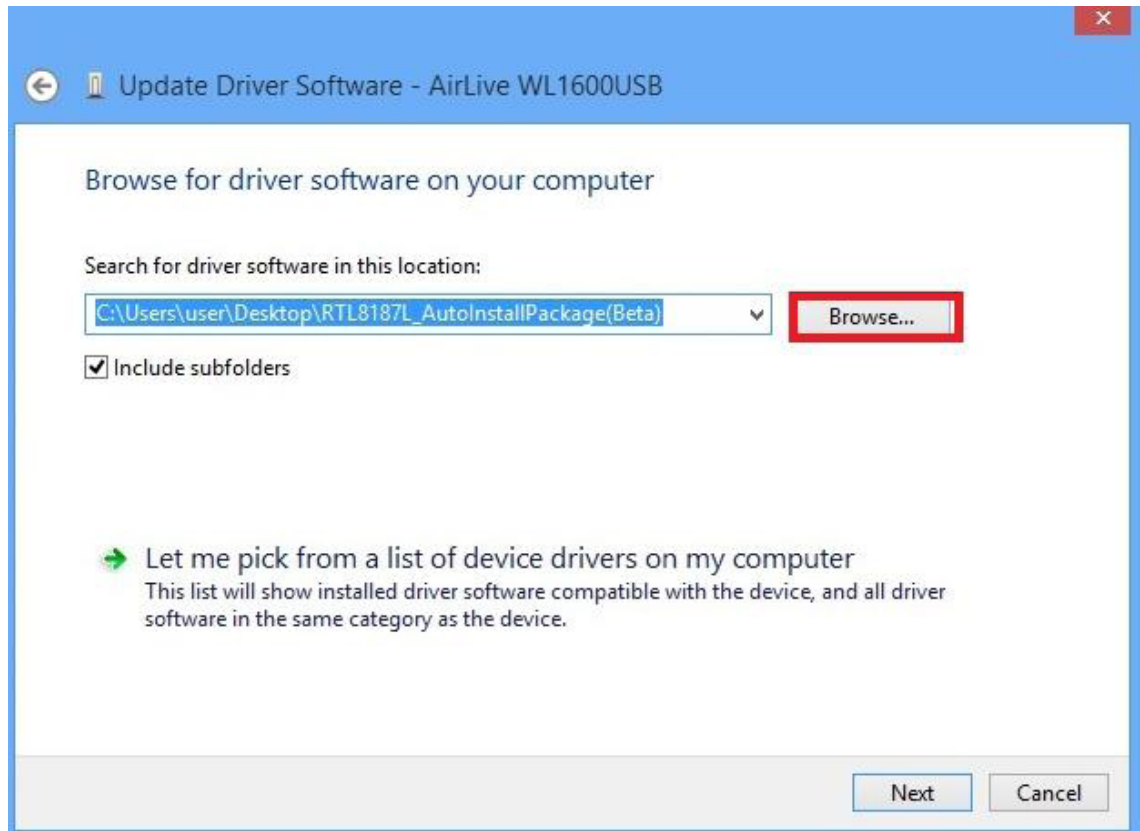
5. Pressione o botão direito sobre o adaptador wireless RTL8187 e selecione “Update Driver Software...”



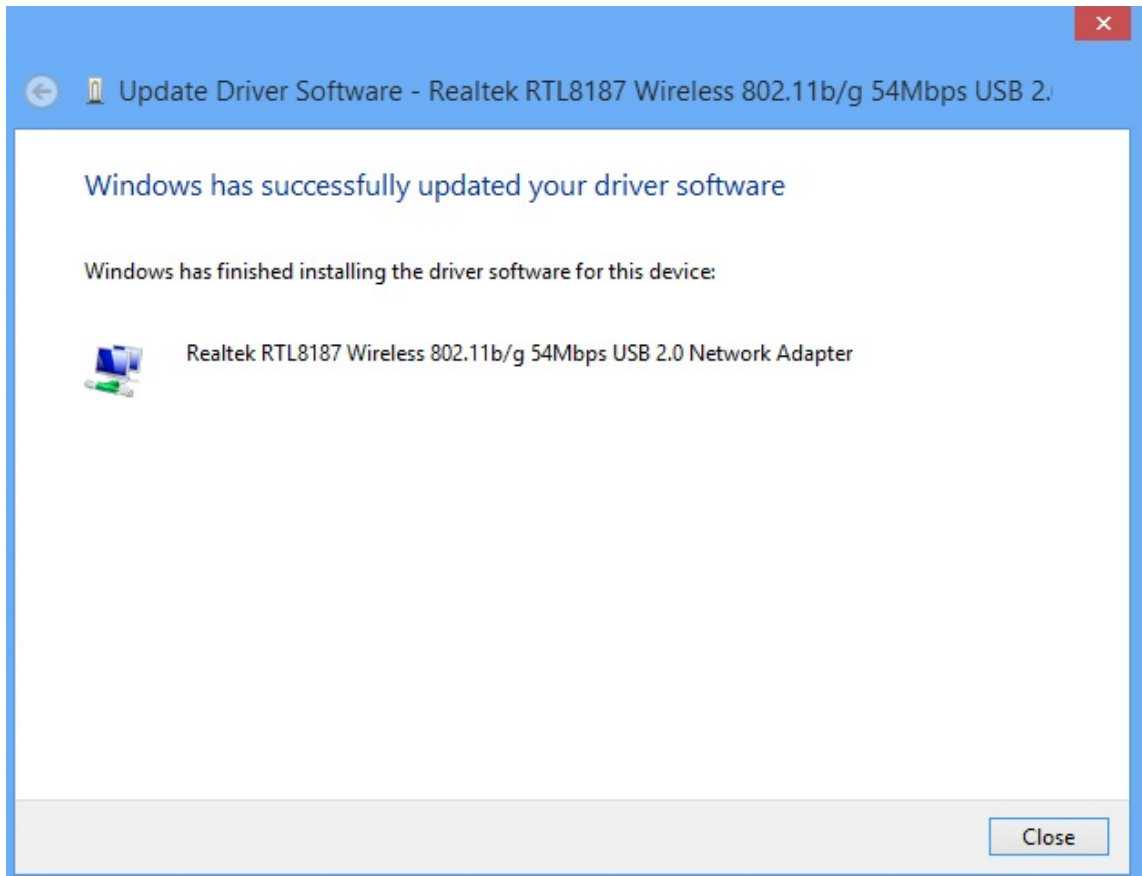
6. Instale o controlador manualmente, selecione o folder onde você tinha aberto.



7. Selecione o folder onde você tinha aberto.



8. O driver foi instalado corretamente.



9. O adaptador AirLive funcionando com Windows 8.

